

LED
TECH



NOUVEAU

ALYA

LUMIERE LED DENTAIRE

*La nouvelle référence
de l'éclairage*



Dispositif Médical conforme
aux directives 93/42/EEC
FARO SPA Ornago (Italy)



DEPUIS 1948: EXPÉRIENCE
ET RENOUVELLEMENT

NOUVEAU

ALYA

LUMIERE LED DENTAIRE



Dispositif Médical conforme aux directives 93/42/EEC
FARO SPA Ornago (Italy)

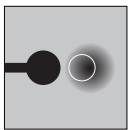
LED
TECH

La nouvelle référence de l'éclairage

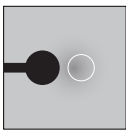
GARANTIE 24 MOIS

Le meilleur de la technologie LED FARO.

L'état de l'art de la technologie LED de dernière génération. Puissante et fiable, **ALYA** est équipée en série avec le **mouvement FARO triaxial**, le **système optique unique breveté FARO**, les nouvelles **poignées amovibles et autoclavables** et un système électronique de régulation de l'intensité pour un **meilleur contrôle du champ lumineux**. Une **nouvelle carte électronique assure également une compatibilité parfaite avec les systèmes de capture vidéo et les outils de diagnostic**, se trouvant de plus en plus dans les cabinets dentaires.



Dimension minimale de l'ombre portée requise par les normes: Ø 12mm



L'effet scalytique ALYA génère une ellipse de seulement de 6x3 mm

Projet optique breveté à lumière réfléchi.

Le **système optique unique de la lumière réfléchi** par les 258 petites facettes de chacune des deux paraboles, évite la vision directe des 2 LEDs, créant ainsi un **champ absolument uniforme de 180 x 90 mm**. La définition précise du champ lumineux élimine les reflets tout en protégeant les yeux de vos patients.

NOUVEAU réglage progressif de la luminosité.

NOUVEAU

La **nouvelle commande électronique**, activée par joystick ou par capteur, permet de **régler la lumière** du maximum au minimum de puissance en continu, **en assurant la température de couleur constante**.

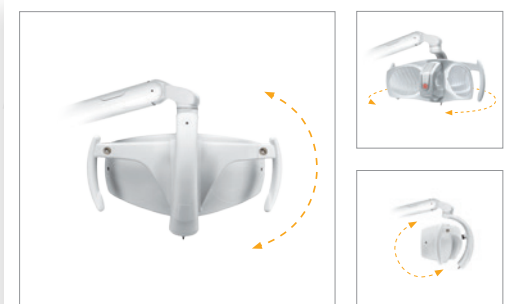


COMMANDES ELECTRONIQUES

- Allumage et contrôle: micro-joystick sur la tête
- Version avec allumage et arrêt : depuis l'unité ou avec pédale
- Capteur de proximité capacitif à mémoire permanente et gestion du up & down
- NOUVEAU DETECTEUR DE PROXIMITE par un dispositif de protection pour les fréquences radio à haut rendement
- Contrôle à distance depuis l'unité permettant de répliquer toutes les fonctions du joystick
- Mémorisation automatique de l'intensité utilisée notamment après avoir éteint l'unité dentaire et après fonction « rinçage » de l'unité
- Régulation exclusive 'one-touch' (position composite) pour atteindre l'intensité minimum d'un simple clic. **NOUVEAU**

ROTATION 3-D

L'équilibre parfait associé au système exclusif et breveté de la rotation 3-D de la tête sur l'axe optique, garantit une parfaite ergonomie de travail et une précision maximale dans l'orientation du faisceau lumineux, réduisant ainsi les risques d'éblouissements accidentels sur le patient.



Une lumière pour tous les besoins. NOUVEAU

Les nouvelles articulations, en alliage d'aluminium peint, gage de solidité et au design ergonomique, permettent, avec une simple inversion, de **monter une lampe sur unit ou au plafond**. Le **nouveau pivot** qui est inséré dans la colonne de l'unit dentaire est **facilement interchangeable** avec des diamètres différents de pivot permettant ainsi le montage de **ALYA**, sur différentes marques d'unit.



LED LA TECHNOLOGIE LED T E C H (LIGHT EMITTING DIODE)

La technologie LED est le présent et l'avenir de l'éclairage: la lumière est obtenue au moyen d'un flux d'électrons circulant dans un matériau semi-conducteur générant très peu de chaleur. En raison de leur structure simple les LEDS ont un entretien limité, une efficacité lumineuse remarquable et une durabilité inégalée.

| | |
|-------------|---|
| S-FX | EFFET SCIALITIQUE: ellipse de 6x3 mm <small>(valeur courante soumise à tolérance)</small> |
| LUX | INTENSITE LUMINEUSE: de 3.000 à 50.000 <small>(valeur courante soumise à tolérance)</small> |
| K | TEMPERATURE DE COULEUR: 5.000 K (à chaque intensité) <small>(valeur courante soumise à tolérance)</small> |
| CRI | INDICE DE RENDEMENT CHROMATIQUE: 95 (valeur max = 100) <small>(valeur courante soumise à tolérance)</small> |



ALIMENTATION EXTERNE NOUVEAU

En option, une nouvelle petite alimentation externe "standard" permet également à ALYA de se connecter directement à l'alimentation secteur. L'alimentation peut être facilement placée dans l'unit ou dans le plafond.

- BREVET SYSTEME OPTIQUE N. 1847762
- 3-D BREVET OPTIQUE AXE DE ROTATION N. 1847762
- BREVET DE CONCEPTION N. 0001780834-0001

CARACTERISTIQUES TECHNIQUES

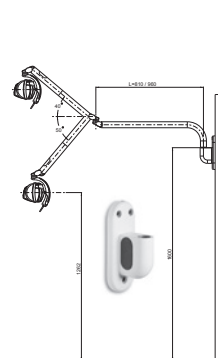
CARACTERISTIQUES GENERALES *

| | |
|--|---|
| Alimentation avec transformateur | 230 Vac +/- 10% - 50/60 Hz |
| Alimentation avec / sans bloc d'alimentation | 90-264 Vac - 47-63Hz / 17-24 Vac - 50-60 Hz 22-35 Vdc |
| Puissance absorbée | max 26 VA |
| Lux | de 3.000 à 50.000 (à une distance de 700 mm) |
| Spot d'éclairage | 180 x 90 mm (à une distance de 700 mm) |
| Refroidissement radiateur Système statique | pas de ventilateur requis |

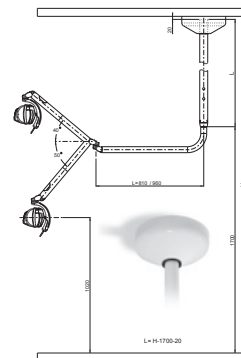
Conforme à la directive 93/42/EEC smi - Dispositifs médicaux - classe I - Normes appliquées: EN 60601-1, EN 60601-1-2, EN 60825, EN 62471; Garantie 24 mois
* (Les spécifications ci-dessus sont des valeurs typiques soumises à tolérance)



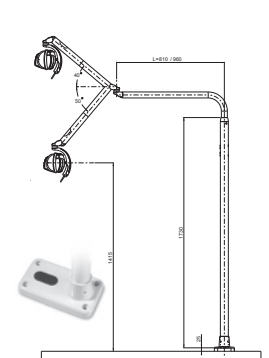
Une large gamme d'accessoires est disponible pour adapter **ALYA** au **MUR**, **SOL**, et **PLAFOND**.



ADAPTATION AU MUR



ADAPTATION AU PLAFOND



UTILISATION AU SOL



DEPUIS 1948: EXPERIENCE
ET RENOUVELLEMENT

DERRIERE LA TECHNOLOGIE

Les produits FARO sont fabriqués dans le meilleur respect de l'état de l'art et des dernières technologies disponibles pour offrir toutes les garanties de Qualité, de fiabilité et d'ergonomie exigées par les praticiens médicaux et les patients.

FARO S.p.A. fondée en 1948 par Osvaldo Favonio, conçoit et fabrique des équipements à destination du marché dentaire et médical. Dans son site d'Ornago (MB), l'entreprise assure les études de recherche et développement, la conception et la production de toute sa gamme.

Au fil des ans, l'entreprise a acquis une position de leader grâce à son engagement en matière de recherche technologique et de design.

La Qualité est assurée par la gestion interne de l'ensemble du cycle de production et par un service avant et après-vente qualifié et efficace.

Les **six lignes** de produits offrent **une gamme complète** de solutions pour la pratique dentaire et médicale.



ÉCLAIRAGES

LED ET HALOGENE

éclairages ergonomiques haut de gamme maîtrisant les technologies LED et HALOGENE;



CONCEPTS D'ADAPTATIONS

des concepts d'intégration complets pour la mise en place des éclairages et des périphériques au sein des cabinets dentaires et médicaux;



STERILISATION

ET TRAITEMENT DE L'EAU

autoclaves classe B, et systèmes de traitement de l'eau;



INSTRUMENTATION

DE CHIRURGIE DENTAIRE

turbines, pièces à main, seringues;



COMPOSANTS

POUR UNIT DE SOIN

une ligne d'accessoires et de pièces de rechange destinés aux units de soins dentaires;



INSTRUMENTS

DE LABORATOIRE

moteurs, pièces à main;

Nous sommes également en mesure de personnaliser nos produits pour répondre à des besoins spécifiques.



DEPUIS 1948: EXPÉRIENCE
ET RENOUVELLEMENT

FARO S.p.A.

via Faro, 15 - 20876 Ornago (MB) - Italy Tel. +39 039.68781 - Fax +39 039.6010540
www.faro.it - export@faro.it

FARO FRANCE

Za Tgv Coriolis - 71210 Monchanin - France Tel. +33 385.779680 - Fax +33 385.779688
www.farofrance.com - farofrance@farofrance.com

FARO DEUTSCHLAND GMBH

Gewerbepark Heideckhof Heideckstr. 179 D-47805 Krefeld - Germany Tel. +49 2151.936921 - Fax +49 2151.936933
www.faro.it - info@farodeutschland.de

Entreprise certifiée



ISO 9001:2008 ISO 13485:2003

INFO LINE:

