

IMPLANTCENTER

Piezo • Ultrasonic • Surgery & Implantology Unit

Tout devient possible



Tout devient possible.

L'union des technologies

L'Implant Center 2™ associe, au sein d'un appareil de table complet, les technologies ultrasonores et rotatives les plus pointues. Il assure ainsi une indépendance totale dans des domaines cliniques de plus en plus variés.

Multidisciplinarité

Concentré des dernières découvertes technologiques de Satelec®, l'Implant Center 2, avec ses trois modes de fonctionnement, représente le combiné idéal pour :

- la chirurgie pré-implantaire → Piezotome®
- l'implantologie → I-Surge™
- les traitements conventionnels → Newtron®

Une ambition commune

Intuitif et ergonomique, l'Implant Center 2 est un outil ultra fiable, spécialement conçu pour répondre à la priorité de chacun : l'amélioration des soins au patient. Ses performances inégalables, associées au savoir-faire clinique du praticien ouvrent la voie à des interventions plus précises, plus rapides et sans douleur.

BIBLIOGRAPHIE

1. Hydrodynamic Ultrasonic Sinus Floor Elevation - An experimental Study in Sheep. A. TROEDHAN, A. KURREK, M. WAINWRIGHT, S. JANK, *Journal of Oral and Maxillofacial Surgery*, Vol. 68, N°5, 2010.
2. Rapid treatment of class II malocclusion with Piezocision: Two case reports. S. DIBART, J. SURMENIAN, JD. SEBAOUN, L. MONTESANI, *The International Journal of Periodontics & Restorative Dentistry*, Volume 30, Number 5, 2010.
3. Performance of Ultrasonic Devices for Bone Surgery and Associated Intraosseous Temperature Development. S. HARDER, C. MEHL, *The International Journal of Oral & Maxillofacial Implants*, Volume 24, Number 3, 2009.
4. Piezocision: A Minimally Invasive, Periodontally Accelerated Orthodontic Tooth Movement Procedure. S. DIBART, J-D SEBAOUN, J. SURMENIAN, *Compendium*, Volume 30, N°6, July/August 2009.
5. The IntraLift™: A new minimal invasive ultrasonic technique for sinus grafting procedures. M. WAINWRIGHT, A. TROEDHAN, A. KURREK, *Implants magazine*, Vol.8, Issue 3/2007.



Dr. Paul Rosen

Parodontologie et Implantologie, Yardley, PA - USA

« Je suis complètement séduit par le nouvel Implant Center 2 ! SATELEC a intégré de superbes nouvelles fonctions, comme la lumière LED, un écran tactile et une très belle évolution au niveau de la pédale. Cet appareil a bien trouvé sa place dans mon cabinet, où il sert tous les jours, pour faciliter et améliorer le traitement de mes patients ! Satelec a vraiment créé un appareil magnifique, dont le patient sentira les bénéfices pour tous les actes : implantation, extraction, expansion de crête latérale, élévation de sinus latérale et crestale, allongement de couronne et greffe osseuse autogène ».

Dr. Franck Renouard

Chirurgie buccale et implantaire, Paris - France

« Mes premières expériences avec la piezochirurgie n'avaient pas été concluantes. Je dois avouer que j'ai complètement changé mon point de vue. Faire un sinus lift sans ce système me semble aujourd'hui difficile. La précision de coupe et la finesse de travail ont diminué la morbidité de mes chirurgies. Le temps opératoire s'en est trouvé fortement diminué ».

6. La chirurgie piézoélectrique, efficacité et sécurité. Y. MACIA, F. LOUISE. L'Information Dentaire, N° 18, mai 2010.
7. Les applications chirurgicales des Ultrasons. Marie G. POBLETE-MICHEL, J-F MICHEL, préface par Ray C. WILLIAMS, Quintessence International, 2009.
8. La chirurgie piézoélectrique peut-elle changer l'exercice quotidien de l'odontologiste ? F. LOUISE, Y. MACIA, Dentoscope, N° 32, 2008.
9. Les reconstructions osseuses en implantologie. Techniques de greffes en inlay et onlay. E. SOLYOM, S. ARMAND. Revue implantologie, mai 2008.
10. Collaboration entre O.R.L et implantologie. T. DOUGE, J. VERMEULEN, Revue implantologie, février 2008.
11. Apports de la chirurgie piézoélectrique en implantologie. O. LE GAC, S. ARMAND, P. BOGHANIM, P. CAMPAN, L-P. GAYRARD, L. GINESTE, Titane Vol.4 - N° 4, Décembre 2007.
12. La chirurgie osseuse par les ultrasons, Le Piezotome. J-M. CHAMOIX, A. SANCIER, S. LAURENCIN, E. SOLYOM, P. MARIN, L'Information Dentaire, N° 35, vol. 88, 2006.

L'EXCELLENCE AU QUOTIDIEN

ECRAN TACTILE

INTERFACE INTUITIVE

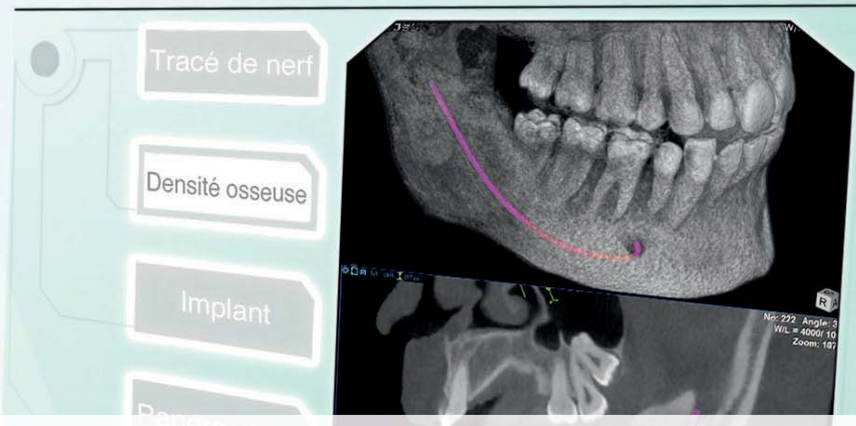
- Large écran tactile de 5,7" incliné vers l'opérateur.
- Accès direct à l'ensemble des paramètres.
- Réglages simples et mémorisables.



IMPLANTCENTER
Ultrasonic - Surgery & Implantology Unit

I-SURGE	NEWTRON	PIEZOTOME
→	CA 20:1	P1 [Sun]
80 ml/min	Rpm 1200	P2 [Triangle]
[Eye]	Ncm 80	P3 [Triangle]
- +	- + [Refresh]	P4 [Folder]

SATELEC
ACTEON



POMPES

IRRIGATION MAÎTRISÉE

- « Le Piezotome® produit le moins d'élévation de température intra-osseuse ». Dr. Harder (3), IJOMI, 2009.
- Système exclusif de cassettes pour :
 - > un acte silencieux,
 - > un débit constant et précis,
 - > une cicatrisation sans œdème ni douleur.



LIGNE D'IRRIGATION

ASEPSIE ABSOLUE

- Facilité d'installation.
- Ligne stérilisable ou stérile à usage unique.
- Système externe au cordon pour :
 - > un travail parfaitement stérile,
 - > une maintenance facilitée,
 - > un contrôle visuel permanent de son état.

LUMIÈRE LED

VISIBILITÉ ACCRUE

- Les 3 équipements disposent d'une lumière LED pour :
- > une visibilité homogène quels que soient la vitesse et l'acte réalisé,
 - > une meilleure différenciation tissulaire,
 - > limiter tout échauffement (lumière froide),
 - > une durabilité et une stérilisation irréprochables.

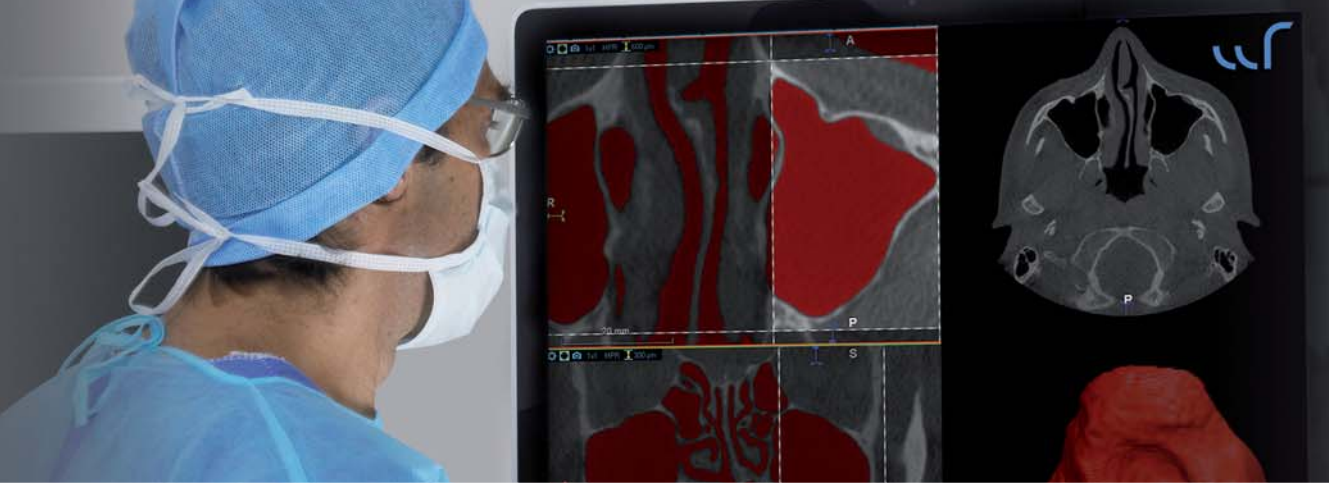


Mode I-Surge

Personnalisation

- 4 programmes pré-réglés d'usine et facilement personnalisables,
- Réglages intuitifs et rapidement modifiables pendant la chirurgie.





Diversité

- Compatible avec l'ensemble des contre-angles lumière et non lumière du marché (raccord type E - ISO 3964),
- Couple élevé et large plage de vitesse pour tout type d'acte,
- Paramétrable avec les contre-angles d'implantologie, de parodontologie et d'endodontie.

Stabilité

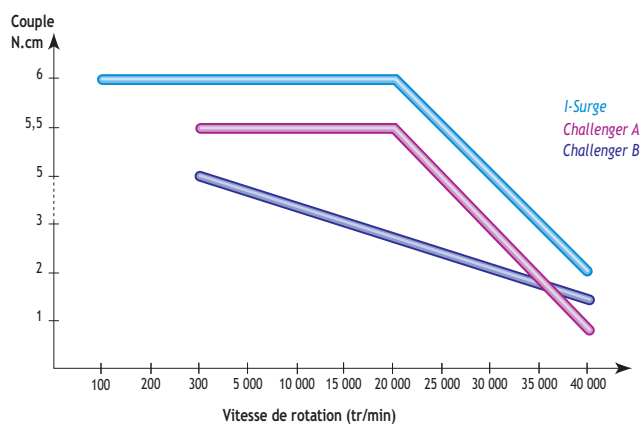
L'alliance parfaite entre puissance et vitesse pour une stabilité inégalée.

Couple Maximal : 6 N.cm jusqu'à 24 000 tr/min

Couple Maximal en bout d'outil (20 :1) : 120 N.cm

Vitesse du moteur : 100 à 40 000 tr/min

Puissance et stabilité



Fiabilité

- Résistant, précis et silencieux,
- Intégralement stérilisable,
- Durable (à induction).



Ultrasons

Mode PIEZOTOME®

Plus de puissance en toute sécurité



Actif sur les tissus durs, non invasif sur les tissus mous.

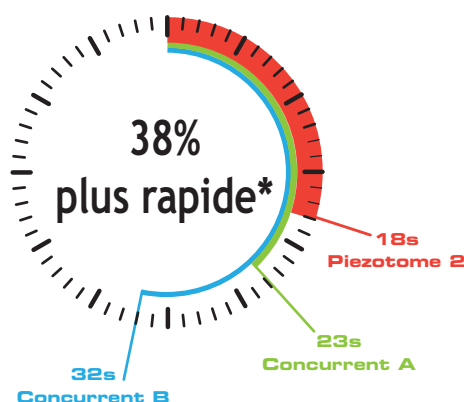
- Ostéotomies, ostéoplasties, piezocision et expansions de crêtes (Kit Bone Surgery),
- Elévations de sinus par voie latérale (Kit Sinus Lift),
- Elévations de sinus par voie crestale (Kit IntraLift®),
- Extractions (Kit Extraction).

Le plus puissant



6 CÉRAMIQUES

- Plus de puissance,
- Sans dispersion énergétique,
- Sans échauffement.



Une avancée technologique, des bienfaits cliniques

Puissance et fréquences ultrasonores gérées automatiquement et en temps réel (système breveté) pour :

- une efficacité de coupe constante sur tout type d'os et de profondeur de coupe,
- une plus grande régularité et précision,
- un geste fluide et sans effort.

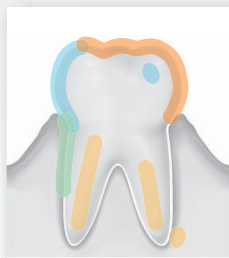
* Temps moyen relevé sur 10 incisions (1 cm de longueur sur 3 mm de profondeur).





Mode NEWTRON®

Accès à la plus large gamme d'inserts



- Prophylaxie,
- Parodontie,
- Endodontie,
- Endodontie chirurgicale,
- Odontologie conservatrice et restauratrice.

Des soins doux et respectueux

La dureté des inserts SATELEC est spécialement étudiée pour respecter l'émail et les prothèses laissant des surfaces parfaitement lisses, sans rayure, ni micro-fissure.

Différents alliages :

- Acier inoxydable
- Composite carbone
- Titane - Niobium



Système de code couleur

Chaque insert dispose d'une bague de couleur afin d'identifier immédiatement la puissance optimale adaptée à l'insert.



Accessoires | JUSQU'AU BOUT DE LA PERFECTION |

INSERTS



VISSAGE RAPIDE

La pièce à main Piezotome 2 LED dispose d'un système unique de vissage rapide pour un gain de temps lors des actes chirurgicaux.

CHIRURGIE - PIEZOTOME

Ostéotomie/Plastie : Pack Bone Surgery II (F87500) / Kit Bone Surgery II (F87509)



OPTION



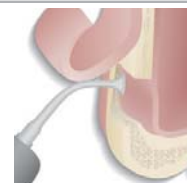
OPTION



Syndesmotomie : Pack Extraction II (F87540) / Kit Extraction II (F87546)



Voie latérale : Pack Sinus Lift II (F87510) / Kit Sinus Lift II (F87519)

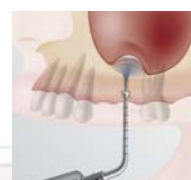




CHIRURGIE - PIEZOTOME

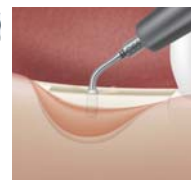
**NOUVEAU
PROTOCOLE**

Voie cretale : Pack IntraLift II (F87530) / Kit IntraLift II (F87536)



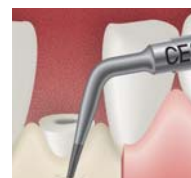
NOUVEAU

Expansion de crête : Pack Crest Splitting II (F87560) / Kit Crest Splitting II (F87567)



NOUVEAU

Allongement coronaire : Pack Crown Extension (F87550) / Kit Crown Extension (F87554)



Les inserts de chirurgie de première génération ne s'adaptent pas sur la pièce à main de forte puissance Piezotome 2, et vice versa.

TRAITEMENTS CONVENTIONNELS - NEWTRON

Pack Newtron Paro LED II (F87520) / Kit Newtron Paro (F87321)



La pièce à main Newtron® pilote l'ensemble des inserts conventionnels SATELEC® (plus de 50 inserts), que vous pouvez retrouver sur notre site internet www.satelec.com.

**PIEZOTOUCH™,
ACCÉDER À L'INDÉPENDANCE**

PiezoTouch™ : variation progressive de la puissance en mode **Piezotome**, **I-Surge** et **Newtron**.





Caractéristiques techniques

Alimentation :	100 V - 230 V - 50 Hz / 60 Hz
Classification de l'équipement :	Classe I, type BF
Fréquence des ultrasons :	28 KHz à 36 KHz
Dimensions (hors tout L x H x P et poids) :	472,9 x 149,5 x 339,9 mm ; 5 Kg
Pédale multifonctions (L x H x P et poids) :	311 x 181 x 209 mm ; 3,5 Kg
Débit pompes péristaltiques :	Mode Piezotome et I-Surge : 10 à 120 ml/min / Mode Newtron : 10 à 40 ml/min

Ce dispositif médical est fabriqué en conformité avec les réglementations et les normes en vigueur (CIE 60601-1) et selon les exigences du système d'assurance qualité EN ISO 13485.

De nombreux autres inserts et accessoires sont présentés et peuvent être consultés sur notre site Internet

www.piezotome.com